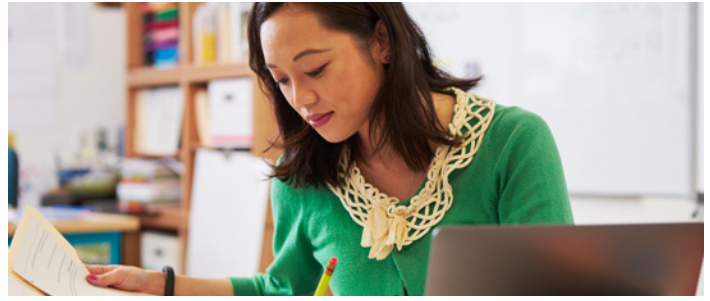


# Evaluación de los cursos para las calificaciones del personal

## Guía para ayudar a los proveedores a cumplir las calificaciones del personal



### Acerca de esta guía:

Esta guía es un recurso para mostrar ejemplos de cursos que pueden ayudar a un proveedor a cumplir las calificaciones del personal. Los cursos de educación de aprendizaje temprano se consideran desde el nacimiento hasta el tercer grado y los ejemplos de cursos que aparecen a continuación pueden coincidir con las áreas de competencia de la ECE, incluso cuando el título del curso no sea específicamente sobre educación de la primera infancia. Para obtener más información sobre las áreas de competencia de la ECE, consulte nuestra publicación, *Washington State Core Competencies for Early Care and Education* (EPS\_0023), disponible en línea en [www.dcyf.wa.gov/publications-library/EPS\\_0023](http://www.dcyf.wa.gov/publications-library/EPS_0023). A través del proceso de solicitud de educación, algunos créditos universitarios obtenidos pueden desglosarse en múltiples áreas de competencia para ayudar a los educadores a cumplir con tantas áreas de competencia como sea posible, y algunas clases pueden tener solo parte de sus créditos contados en función de los resultados del curso.

### Cómo usar esta guía:

Tenga en cuenta los cursos que usted o su personal tienen, o los cursos que pueden querer hacer si están trabajando para cumplir las calificaciones del personal. Tenga en cuenta los siguientes criterios cuando use este recurso:

- Un título relacionado: cuando alguien tiene un título con 30 créditos en ECE que incluye dos créditos por cada área de competencia básica.
- Créditos alineados: cuando alguien tiene un conjunto de créditos universitarios que coinciden con las competencias básicas. Esta persona puede tener un título o no.

### ¿Tiene alguna pregunta?

Si su título o curso no aparece en las siguientes tablas, pero puede corresponder a un área de competencia de la ECE, comuníquese con [merit@dcyf.wa.gov](mailto:merit@dcyf.wa.gov).

ÁREA DE COMPETENCIA	LOS TEMAS DE LAS ÁREAS DE INTERÉS PUEDEN INCLUIR:	EJEMPLOS DE CURSOS <i>Esta lista contiene ejemplos comunes, pero no incluye todos.</i>
<b>Crecimiento y desarrollo infantil</b>	<ul style="list-style-type: none"><li>• Desarrollo del cerebro/cognición</li><li>• Características y necesidades físicas y sociales</li><li>• Comportamientos del desarrollo</li><li>• Introducción a los teóricos del desarrollo</li><li>• Plan de estudios para abordar el desarrollo</li><li>• Comportamientos/aprendizajes relacionados con necesidades no satisfechas</li></ul>	<ul style="list-style-type: none"><li>• Child Development</li><li>• Human Development – Lifespan (HD)*</li><li>• Child Development (ECE, EDUC, EDPSYCH, PSYCH, SPED, HD)</li><li>• Developmental Psychology (PSYCH)*</li><li>• Educational Psychology (SPED)*</li><li>• Exceptional Child</li><li>• Child Growth and Development</li><li>• Current Issues in Brain Development</li></ul>

\*Indica que este curso se alinea con Washington State's Core Competencies for Early Care and Education Professionals y Washington State's Core Competencies for Child and Youth Development Professionals.





<b>ÁREA DE COMPETENCIA</b>	<b>LOS TEMAS DE LAS ÁREAS DE INTERÉS PUEDEN INCLUIR:</b>	<b>EJEMPLOS DE CURSOS</b> <i>Esta lista contiene ejemplos comunes, pero no incluye todos.</i>
<b>Plan de estudios y entorno de aprendizaje</b>	<ul style="list-style-type: none"> <li>• Desarrollo, aplicación, evaluación y valoración de planes de estudios apropiados desde el punto de vista cultural y del desarrollo</li> <li>• Técnicas de enseñanza</li> <li>• Promoción del desarrollo físico</li> <li>• Promoción del desarrollo cognitivo</li> <li>• Promoción del desarrollo del lenguaje y la comunicación</li> <li>• Promoción del desarrollo social/emocional</li> <li>• Promoción de la expresión creativa</li> </ul>	<ul style="list-style-type: none"> <li>• Curriculum for Early Childhood Programs</li> <li>• Curriculum in the Classroom in ECE</li> <li>• Teaching Each Student (SEPD)</li> <li>• Curriculum and Play in the Classroom</li> <li>• Environments for Early Learning</li> <li>• Language and Literacy</li> <li>• Curriculum Development (ECED)</li> <li>• Math in the Early Learning Classroom</li> <li>• ECE Classroom Experience—birth to third grade:               <ul style="list-style-type: none"> <li>– Teaching Practicums</li> <li>– Classroom Experience</li> <li>– Supervised Teaching</li> <li>– Service Learning in the Classroom</li> <li>– Direct Teaching</li> </ul> </li> </ul>
<b>Continúa medida del progreso de los niños</b>	<ul style="list-style-type: none"> <li>• Observación</li> <li>• Valoración</li> <li>• Planificar y proporcionar planes de estudios que respondan a las necesidades de desarrollo y aprendizaje</li> </ul>	<ul style="list-style-type: none"> <li>– Estudio/métodos de observación</li> <li>– Valoración y evaluación del niño (prefijos ECE, EDUC, HD)</li> <li>– Valoración, evaluación e IEP</li> <li>– Observación/valoración</li> </ul>

ÁREA DE COMPETENCIA	LOS TEMAS DE LAS ÁREAS DE INTERÉS PUEDEN INCLUIR:	EJEMPLOS DE CURSOS <i>Esta lista contiene ejemplos comunes, pero no incluye todos.</i>
Asociaciones familiares y comunitarias	<ul style="list-style-type: none"> <li>• Comunicación y divulgación con la familia y la comunidad culturalmente competentes y receptivas</li> <li>• Crianza saludable</li> <li>• Relación con las familias</li> <li>• Uso de los recursos comunitarios</li> </ul>	<ul style="list-style-type: none"> <li>• Cultures and Family</li> <li>• Cultural Anthropology</li> <li>• Family Systems: Understanding Family Interactions (HD)</li> <li>• Diversity in Contemporary Families (HD)</li> <li>• Child, Family and Community (EDUC)</li> <li>• Sociology of the Family (SOC)*</li> <li>• Geography of Childhood*</li> <li>• Collaboration: Working with Parents and Professionals (EDSPE)</li> <li>• Diversity in Contemporary Families</li> <li>• Education, Culture and Equity (SPED)</li> <li>• Culturally Relevant Anti-bias Strategies</li> <li>• Disability, Education and the Arts (EDPSYCH)</li> <li>• Multi-ethnic Curriculum and Instruction (EDC&amp;I)</li> <li>• Educating Native-American Youth</li> <li>• Diversity in Education</li> <li>• African American family</li> <li>• Cultural Awareness</li> <li>• Ethnic Minority Family</li> <li>• Ethics – relevant to staff working with children (Hasta dos créditos universitarios)</li> </ul>
Salud, seguridad y nutrición	<ul style="list-style-type: none"> <li>• Conocimiento de la reglamentación</li> <li>• Seguridad ambiental</li> <li>• Respuesta a las necesidades de salud de los niños</li> <li>• Nutrición</li> </ul>	<ul style="list-style-type: none"> <li>• Child Abuse and Neglect (EDUC, ECE, PSYC)</li> <li>• Health, Safety and Nutrition</li> <li>• Health and Children</li> <li>• Nutrition (Hasta dos créditos universitarios)</li> </ul>
Interacciones	<ul style="list-style-type: none"> <li>• Prestación de orientación individual</li> <li>• Mejora de las experiencias grupales</li> </ul>	<p>ECE focused—birth to third grade:</p> <ul style="list-style-type: none"> <li>• Guidance and Relationships</li> <li>• Child Guidance</li> <li>• Interventions for Classroom Management</li> <li>• Behavior Management*</li> <li>• Educating Children with Diverse Backgrounds</li> <li>• Guiding Behavior (EDUC)</li> <li>• Practicum: Focus on Relationships</li> <li>• Intro to Communications</li> <li>• Public Speaking</li> </ul>

*\*Indica que este curso se alinea con Washington State's Core Competencies for Early Care and Education Professionals y Washington State's Core Competencies for Child and Youth Development Professionals.*

ÁREA DE COMPETENCIA	LOS TEMAS DE LAS ÁREAS DE INTERÉS PUEDEN INCLUIR:	EJEMPLOS DE CURSOS <i>Esta lista contiene ejemplos comunes, pero no incluye todos.</i>
Planificación y desarrollo de programas	<ul style="list-style-type: none"> <li>• Planificación y evaluación de programas</li> <li>• Gestión financiero-específico de ECE</li> <li>• Gestión del personal-específico de ECE</li> </ul>	<ul style="list-style-type: none"> <li>• Business Math*</li> <li>• Grant Writing*</li> <li>• Practicum and direct teaching courses such as:               <ul style="list-style-type: none"> <li>– Family Child Care</li> <li>– Admin of ECE</li> </ul> </li> <li>• Culturally Relevant Anti-bias Strategies</li> <li>• Cultural Awareness</li> <li>• Ethics – relevant to staff working with children (hasta 2 créditos universitarios)</li> </ul>
Desarrollo y liderazgo profesionales	<ul style="list-style-type: none"> <li>• Demostración de la profesionalidad en la práctica</li> <li>• Crecimiento profesional continuo</li> <li>• Liderazgo y defensa</li> </ul>	<ul style="list-style-type: none"> <li>• Administration of Early Childhood Programs (ECE, EDUC, HD prefixes)</li> <li>• Learning and Teaching in our Changing World (EDPSYCH)*</li> <li>• Professionalism</li> <li>• Inequalities and Impacts on Educational Equity</li> <li>• Intercultural or Interpersonal Communication (COM)</li> <li>• Intro to ECE</li> <li>• Current Issues in ECE</li> <li>• Human Relations in the Workplace</li> <li>• ECE Staff Development</li> <li>• Admin of Early Learning</li> <li>• Ethics (hasta 2 créditos universitarios)</li> </ul>
Cursos con créditos adicionales que cubran una serie de competencias		<p>ECE Classroom Experience—birth to third grade:</p> <ul style="list-style-type: none"> <li>• Teaching Practicums</li> <li>• Classroom Experience</li> <li>• Supervised Teaching</li> <li>• Service Learning</li> <li>• Direct Teaching</li> </ul>

\*Indica que este curso se alinea con Washington State's Core Competencies for Early Care and Education Professionals y Washington State's Core Competencies for Child and Youth Development Professionals.

Para obtener una descripción completa de las competencias básicas del estado de Washington para los profesionales de la atención y educación tempranas, consulte nuestra publicación *Competencias básicas del estado de Washington para el cuidado y la educación tempranas (EPS\_0023)* disponible en línea en [www.dcyf.wa.gov/publications-library/eps\\_0023](http://www.dcyf.wa.gov/publications-library/eps_0023).

El DCYF no discrimina y les proporciona igualdad de acceso a sus programas y servicios a todas las personas sin distinción de raza, color, sexo, religión, creencia, estado civil, nacionalidad, orientación sexual, edad, condición de veterano ni por presencia de alguna discapacidad física, sensorial o mental.

Si desea copias gratuitas de esta publicación en un formato o idioma alternativo, comuníquese con Constituent Relations (Relaciones con los ciudadanos) del DCYF al 1-800-723-4831 o envíe un correo electrónico a [communications@dcyf.wa.gov](mailto:communications@dcyf.wa.gov). DCYF PUBLICATION EPS\_0030SP (06-2023) SPANISH